



PÔLE SPORT & CANCER CAMI Vendredi 2 février 2024

Un programme d'activité physique thérapeutique pour les patients atteints d'un cancer au Centre Hospitalier Intercommunal de Toulon – La Seyne Sur Mer

Décrétée comme Grande Cause Nationale 2024, avec pour objectif d'améliorer la santé et l'inclusion, l'activité physique a un rôle et un impact dans la vie de tous. Démontrée dans de nombreuses études scientifiques, elle constitue notamment un véritable atout pour les patients face au cancer, qu'elle soit pratiquée avant, pendant ou après les traitements. En effet, il est aujourd'hui reconnu que la pratique régulière d'une activité physique soutenue aide à combattre les effets indésirables des traitements tant physiques que psychologiques, améliore la qualité de vie des patients et est associée à une diminution du risque de récurrence des principaux cancers.

A l'occasion de la Journée Mondiale contre le cancer, la CAMI Sport & Cancer et le Centre Hospitalier Intercommunal de Toulon – la Seyne Sur Mer célèbrent le vendredi 2 février le premier anniversaire du Pôle Sport & Cancer CAMI, un dispositif proposant des séances d'activité physique thérapeutique aux patients atteints de cancer, suivis à l'hôpital.

Le Pôle Sport & Cancer au sein du C.H.I.T.S. en pratique

Pour le Dr Thierry Bouillet et Jean-Marc Descotes, co-fondateurs de la **CAMI Sport & Cancer**, « *un programme d'activité physique est d'autant plus efficace qu'il est débuté précocement dans la prise en charge* ». Il est donc essentiel de pouvoir proposer une activité physique sur les lieux de soins, au plus proche des patients.

Le **Pôle Sport & Cancer**, mis en place au sein du pôle de médecine multidisciplinaire et oncologie du Dr Audigier-Valette et du service d'oncologie du Dr Olivier Gisserot depuis février 2023 permet aux patients de bénéficier de **deux séances collectives d'activité physique adaptée en cancérologie par semaine** pour une durée minimum de trois mois. Ces séances sont proposées à proximité immédiate du lieu de traitement des patients, dans une salle au sein du Centre Hospitalier. Elles sont encadrées par un Praticien en Thérapie Sportive formé à l'approche pédagogique de la **CAMI Sport & Cancer** et accueillent 8 patients maximum par séance, afin de leur proposer un cadre individualisé et sécurisé.

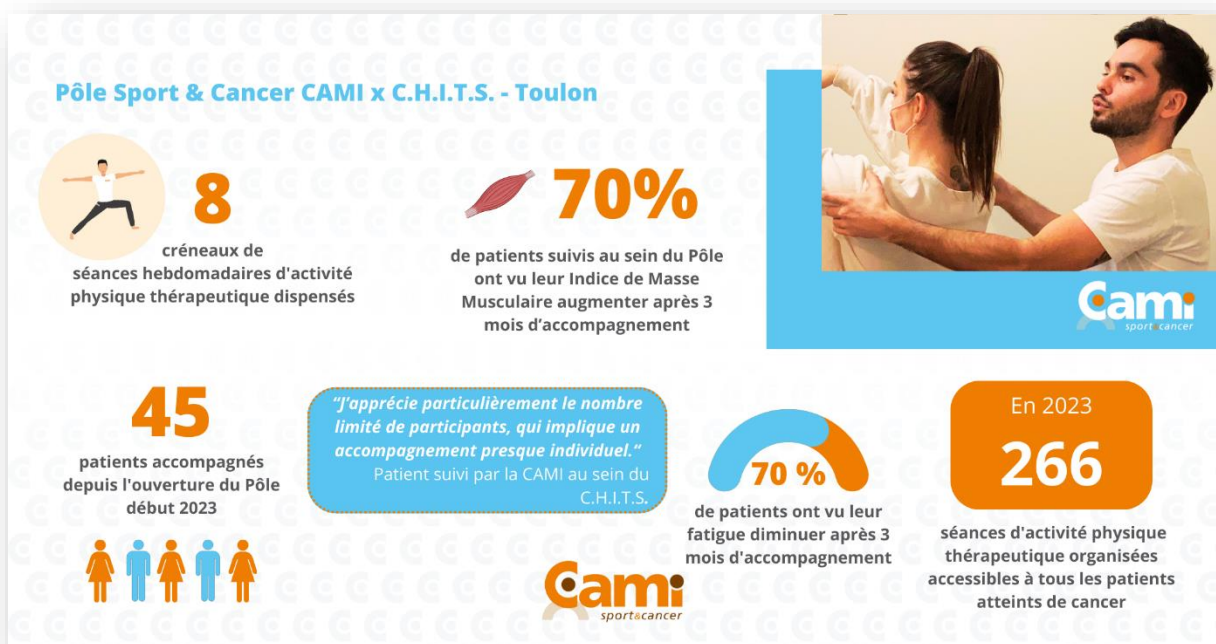
Partenaire Associé



Une consultation initiale de thérapie sportive est proposée à chaque patient rejoignant le programme, permettant de déterminer des objectifs thérapeutiques, et ainsi de personnaliser les séances. Une évaluation des effets physiques et psychologiques de leur pratique est également réalisée en complément. Les patients intégrés au Pôle bénéficient en outre d'une consultation de suivi tous les trois mois. Ce suivi permet une collaboration régulière avec les équipes médicales du service, véritable fil conducteur des Pôles Sport & Cancer.



Romain Cottard, Praticien en Thérapie Sportive de la CAMI, précise : « J'interviens au sein du Pôle Sport & Cancer de la CAMI au C.H.I.T.S. de Toulon (83) depuis l'ouverture du dispositif. Nous proposons aux patients de l'hôpital une prise en charge ayant pour objectif d'optimiser les bienfaits de l'activité physique, pour atténuer les effets des traitements et de la maladie. Cette prise en charge thérapeutique vise à identifier les altérations physiques des patients et à adapter les séances pour répondre à leurs problématiques. Le suivi s'effectue sur une période de trois à neuf mois, avec la mise en place de deux séances par semaine, afin de travailler sur ces objectifs. Cette action se fait en lien avec les équipes hospitalières et les oncologues du service et s'inscrit donc pleinement dans le parcours de soins des patients.



Des bénéfices importants pour les patients

De multiples études montrent que la pratique d'une activité physique régulière, personnalisée et sécurisée présente de nombreux bénéfices pour les patients atteints de cancer : *réduction du risque de récurrence et de la mortalité, diminution des effets secondaires des traitements, amélioration de la qualité de vie des patients*. L'activité physique joue aussi un rôle important de socialisation. Pratiquée en groupe, elle réduit l'isolement et réinscrit de plus les pratiquants dans une dynamique de projet tout en favorisant la réinsertion sociale.

Des bénéfices soulignés par les patients suivants le programme. L'un d'eux a, par exemple, choisi d'y participer pour « *tenter de contrecarrer l'affaiblissement physique ressenti, bénéficier du professionnalisme du Praticien et de l'effet du collectif, pour vaincre la tentation de ne rien faire* ». Un autre indique que c'est « *sur*

Partenaire Associé



les conseils de son oncologue qu'il a rejoint les séances » et surtout dans une volonté de « récupérer du souffle et une hygiène plus saine après ses chimiothérapies et pendant ses séances d'immunothérapies » qu'il a voulu intégrer le programme. 71% des patients ayant suivi les séances estiment avoir gagné en force, en endurance et en souplesse et 57% que cela leur a permis de gagner en résistance et d'être mieux dans leur corps. Ces séances leur ont en outre permis d'apprendre « à oublier la maladie pendant les heures des séances », « à gérer ses efforts et à écouter son corps » ou encore « à se tenir droit et à respirer ». Ainsi, 100% des patients recommanderaient ce programme à une personne dans la même situation qu'eux et veulent continuer à pratiquer une activité physique régulièrement.

Pour le Dr Audigier-Valette, Chef de Pôle de Médecine Multidisciplinaire et Oncologie au C.H.I.T.S. : *« En tant que chef de pôle d'oncologie, j'ai constaté de manière significative les bienfaits de la CAMI Sport & Cancer au sein de notre service. Cette initiative innovante, alliant activité physique encadrée et soutien psychologique, a marqué une réelle différence dans le parcours de nos patients atteints de cancer. La CAMI Sport & Cancer complète de manière efficace notre approche médicale en favorisant la résilience physique et mentale, contribuant ainsi à une meilleure qualité de vie tout au long du traitement. C'est un complément précieux qui s'intègre harmonieusement dans notre démarche holistique de prise en charge oncologique. »*



Un dispositif rendu possible grâce au soutien des partenaires

Le Pôle Sport & Cancer, qui permet d'accueillir et suivre une centaine de patients par an, a pu être créé grâce à l'action conjointe du C.H.I.T.S. et de l'association CAMI Sport & Cancer et au soutien, du groupe de protection sociale Malakoff Humanis (Partenaire PREMIUM des Pôles Sport & Cancer depuis 2016), du laboratoire GSK (Partenaire Officiel), de l'Agence Régionale de la Santé Provence-Alpes-Côte d'Azur et de la Région Provence-Alpes-Côte d'Azur. Le soutien de ces

partenaires permet aux patients de bénéficier **gratuitement** des consultations et séances d'activité physique thérapeutique proposées au sein du service.

« Notre soutien au projet des Pôles Sport & Cancer illustre l'engagement de Malakoff Humanis sur la thématique du cancer. Depuis 2016, nous avons soutenu la création de 28 pôles, et 7000 patients ont ainsi été accompagnés à l'hôpital et en ville. C'est un enjeu majeur pour la société et pour ceux qui sont frappés par la maladie » déclare Thomas Saunier, Directeur général de Malakoff Humanis. *« Sur 1 000 personnes qui apprennent chaque jour qu'elles ont un cancer, 400 travaillent. C'est aussi un enjeu pour les entreprises qui accompagnent leurs salariés concernés, pendant la maladie ou lors de leur retour à l'emploi ».*

Partenaire Associé

GSK

À propos de la CAMI Sport & Cancer

La CAMI Sport & Cancer est la première association qui développe et structure l'activité physique en cancérologie et en hématologie. Créée en 2000, elle est actuellement présente dans 31 départements, une quarantaine d'hôpitaux et près de 80 villes en France, ce qui lui permet d'accompagner près de 3 500 patients par semaine et de bénéficier d'une reconnaissance médicale, institutionnelle et universitaire. La CAMI Sport & Cancer dispose également de 7 Maisons Sport-Santé, à Nice, Toulouse, Paris, Rouen, Bordeaux, Lyon, Nantes.

Afin de pouvoir accompagner chaque patient sur l'ensemble de son parcours de soins et de vie, la CAMI Sport & Cancer a développé un modèle d'intervention unique et novateur en trois phases complémentaires :

- 1- à l'hôpital pour les patients en début ou en cours de traitement (au sein de « Pôles Sport & Cancer » mis en place dans des services d'Oncologie, d'Hématologie, d'Adolescents et Jeunes Adultes ou d'Héмато-Onco-Pédiatrie),
- 2- en ville pour les patients en cours ou fin de traitement ou en début de rémission (grâce à des séances en ambulatoire),
- 3- en ville pour les anciens patients, proches, aidants, professionnels de santé et plus généralement les personnes souhaitant pratiquer pour améliorer leur qualité de vie et leur santé physique grâce au Médiété® tout public.

Depuis 2020, l'association propose également un accompagnement à distance pour les patients souhaitant pratiquer une activité physique thérapeutique depuis leur domicile. Ce programme à distance est composé de téléconsultation, séances vidéo et séances en visioconférence.

Les programmes de la CAMI sont encadrés par des Praticiens en Thérapie Sportive : des experts, professionnels du sport et de la santé, tous détenteurs du Diplôme Universitaire « Sport et Cancer » ou d'une formation interne dispensée par l'association. www.sportetcancer.com

À propos du C.H.I.T.S.

Premier établissement hospitalier non universitaire de la région Provence-Alpes-Côte d'Azur comportant 410 ETP médicaux et 120 internes, le Centre Hospitalier Intercommunal Toulon - La Seyne-sur-Mer (CHITS) dispose de 1 245 lits au 1er janvier 2022. Etablissement support du GHT, le CHITS comprend 3 sites principaux : l'hôpital Sainte-Musse à Toulon (787 lits) référent pour les 500 000 habitants de la grande agglomération toulonnaise, l'hôpital George Sand de La Seyne-sur-Mer (294 lits), hôpital de proximité pour l'ensemble des habitants de l'Ouest Var, et l'hôpital Clemenceau sur la commune de La Garde (164 lits), pôle de référence sur les questions du grand âge, défi majeur de santé publique du futur. En 2022, l'établissement a accueilli 3 234 naissances au sein de sa maternité labellisée niveau 2B.

Le CHITS compte 2 services d'urgence avec 107 894 passages en 2022 (+5,75 % versus 2021): un service sur le site de Sainte-Musse (83 838 passages, soit 230 passages par jour), l'autre sur celui de La Seyne-sur-Mer (24 056 passages). Les deux services disposent d'une maison médicale de garde gérée en partenariat avec une association de médecins libéraux. L'établissement héberge le SAMU 83 qui régule 160 000 affaires par an et dispose d'un SMUR composé de 4 lignes (dont deux H24), qui a réalisé 7 923 sorties en 2022 (+14% versus 2021), dont 708 aériennes. Le SAMU 83 est également SAMU de coordination médicale maritime pour la zone méditerranéenne.

Acteur majeur du territoire de santé en tant qu'établissement de référence, le CHITS est engagé dans une politique active de développement des coopérations hospitalières dans le cadre du Groupement Hospitalier de Territoire Var et partage certaines activités avec l'Hôpital d'Instruction des Armées (HIA). Le CHITS est en direction commune avec le centre hospitalier de Hyères.

À propos de Malakoff Humanis

Acteur majeur de la protection sociale, Malakoff Humanis est né en janvier 2019 du rapprochement des groupes Malakoff Médéric et Humanis. Avec 8,2 Mds€ de fonds propres, 414 000 entreprises clientes en Assurance et en Epargne et plus de 9 millions de personnes protégées (assurés et ayants droit), Malakoff Humanis détient près de 15 % de parts de marché de l'assurance collective.

Dans le cadre de la gestion de la retraite complémentaire Agirc-Arrco, le Groupe verse 39,7 Mds€ d'allocations à 6,2 millions d'allocataires, et collecte les cotisations auprès de près de 600 000 entreprises et 7,2 millions de cotisants.

Paritaire, mutualiste et à but non lucratif, Malakoff Humanis met sa performance au service de l'utilité sociale : en 2022, le Groupe a consacré 219 M€ à l'accompagnement des personnes en situation de fragilité sociale.

www.malakoffhumanis.com

@MalakoffHumanis

Partenaire Associé

GSK

Contacts presse

CAMI SPORT & CANCER

Cindy Letuppe

07 82 27 78 43

cindy.letuppe@sportetcancer.com

MALAKOFF HUMANIS

Elisabeth Alfandari

07 60 09 25 30

elisabeth.alfandari@malakoffhumanis.com

Partenaire Associé

GSK